



## R227



- Разработана для установки на рулевые оси
- Предназначена для международных, междугородных и городских перевозок
- Превосходная управляемость на сухой и мокрой дорогах
- Высокая прочность каркаса и стойкость к повреждениям
- Увеличенный срок службы протектора
- Повышенное сопротивление неравномерному износу
- Возможность восстановления протектора
- Усиленная боковина шины (для R227 17.5"/19.5")

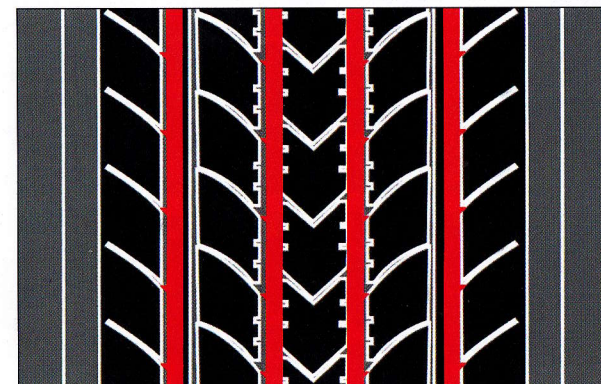
### ТЕХНИЧЕСКИЕ ХАРАКТЕРИСТИКИ

Типоразмер шин	ИН СС	Наружная ширина	Наружный диаметр	Статический радиус	Макс. нагрузка одиночная/двоячная установка шин <sup>(1)</sup>		Давление при макс. нагрузке <sup>(1)</sup>		Ширина диска <sup>(2)</sup>
		мм	мм	мм	кг	кг	кг/см <sup>2</sup>	Бар	дюйм
9.5R17.5	129/127M	232	847	393	1850	1750	7.65	7.50	6.00/6.75
205/75R17.5	124/122M	205	761	357	1600	1500	7.65	7.50	5.25/6.00/6.75
215/75R17.5	126/124M	220	770	359	1700	1600	7.14	7.00	6.00/6.75
225/75R17.5	129/127M	233	789	369	1850	1750	7.39	7.25	6.00/6.75
235/75R17.5	132/130M	241	803	375	2000	1900	7.90	7.75	6.75/7.50
245/70R17.5	136/134M	246	801	377	2240	2120	8.67	8.50	6.75/7.50
265/70R17.5	138/136M	258	820	386	2360	2240	8.16	8.00	6.75/7.50/8.25
245/70R19.5	136/134M	242	845	398	2240	2120	8.41	8.25	6.75/7.50
265/70R19.5	140/138M	252	868	408	2500	2360	7.90	7.75	6.75/7.50/8.25
285/70R19.5	145/143M	270	896	420	2900	2725	8.67	8.50	7.50/8.25/9.00
305/70R19.5	148/145M	302	923	430	3150	2900	8.67	8.50	8.25/9.00
275/70R22.5	148/145M	267	962	454	3150	2900	9.18	9.00	7.50/8.25
295/60R22.5	150/147L	294	919	435	3350	3075	9.18	9.00	9.00/9.75
295/80R22.5	152/148M	300	1053	493	3550	3150	8.67	8.50	8.25/9.00
305/70R22.5	150/148M (152/148L)	303	1001	479	3350 (3550)	3150 (3150)	8.67 (9.18)	8.50 (9.00)	8.25/9.00
315/60R22.5	152/148L	308	963	454	3550	3150	9.18	9.00	9.00/9.75
315/70R22.5	152/148M (154/150L)	318	1022	479	3550 (3750)	3150 (3350)	8.67 (9.18)	8.50 (9.00)	9.00/9.75
315/80R22.5	154/150M (156/150L)	316	1077	503	3750 (4000)	3350 (3350)	8.41 (8.67)	8.25 (8.50)	9.00/9.75

(1) Зависимость максимальной нагрузки на шину и соответствующего ей внутреннего давления воздуха согласно стандарту ETRTO.

(2) Допустимая ширина диска согласно стандарту ETRTO. Жирным шрифтом выделены рекомендуемые значения.

### КАРТА НАРЕЗКИ ШИНЫ R227



### ДАННЫЕ ПО НАРЕЗКЕ

Типоразмер шин	ИН СС	Глубина нарезки мм	Ширина нарезки мм
9.5R17.5	129/127M	2.5	7.0-8.0
205/75R17.5	124/122M	2.0	6.0-7.0
215/75R17.5	126/124M	2.0	6.0-7.0
225/75R17.5	129/127M	2.5	7.0-8.0
235/75R17.5	132/130M	2.5	7.0-8.0
245/70R17.5	136/134M	2.5	7.0-8.0
265/70R17.5	138/136M	2.0	7.0-8.0
245/70R19.5	136/134M	2.5	7.0-8.0
265/70R19.5	140/138M	2.5	7.0-8.0
285/70R19.5	145/143M	2.5	7.0-8.0
305/70R19.5	148/145M	2.5	7.0-8.0
275/70R22.5	148/145M	3.0	6.0-7.0
295/60R22.5	150/147L	2.5	5.0
295/80R22.5	152/148M	2.5	8.0-9.0
305/70R22.5	150/148M (152/148L)	2.5	7.0-8.0
315/60R22.5	152/148L	2.5	5.0
315/70R22.5	152/148M (154/150L)	3.5	8.0-9.0
315/80R22.5	154/150M (156/150L)	3.0	8.0-9.0

При нарезке следуйте рекомендациям на стр. 28