



TSP3000



- Разработана для установки на оси прицепов и полуприцепов
- Предназначена для международных и междугородных перевозок
- Высокая прочность каркаса
- Повышенное сопротивление неравномерному износу
- Возможность восстановления протектора

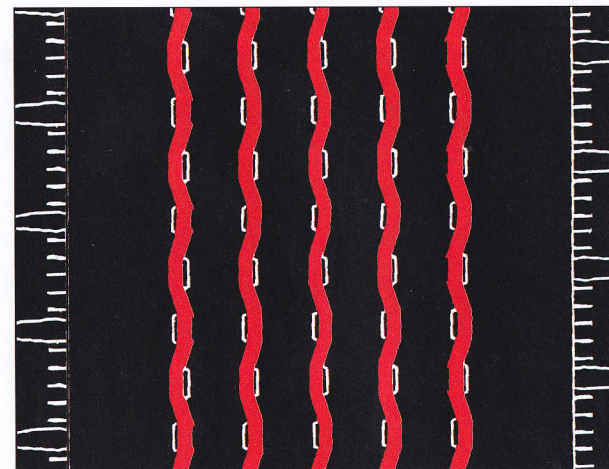
ТЕХНИЧЕСКИЕ ХАРАКТЕРИСТИКИ

Типоразмер шин	ИН СС	Наружная ширина	Наружный диаметр	Статический радиус	Макс. нагрузка одиночная установка шин ⁽¹⁾	Давление при макс. нагрузке ⁽¹⁾		Ширина диска ⁽²⁾
		мм	мм	мм	кг	кг/см ²	Бар	дюйм
385/65R22.5	160J (158L)	378	1082	500	4500 (4250)	9.18 (8.67)	9.00 (8.50)	11.75/12.25

(1) Зависимость максимальной нагрузки на шину и соответствующего ей внутреннего давления воздуха согласно стандарту ETRTO.

(2) Допустимая ширина диска согласно стандарту ETRTO. Жирным шрифтом выделены рекомендуемые значения.

КАРТА НАРЕЗКИ ШИНЫ TSP3000



ДАННЫЕ ПО НАРЕЗКЕ

Типоразмер шин	ИН СС	Глубина нарезки мм	Ширина нарезки мм
385/65R22.5	160J (158L)	2.5	8.0 max