



G611



- Разработана для установки на любые оси грузовиков и автобусов
- Предназначена для городских перевозок
- Хорошие тягово-сцепные свойства на сухой и мокрой дорогах
- Увеличенная глубина протектора
- Высокая прочность каркаса и стойкость к повреждениям
- Возможность восстановления протектора

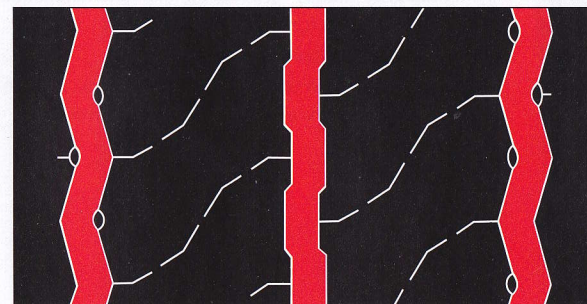
ТЕХНИЧЕСКИЕ ХАРАКТЕРИСТИКИ

Типоразмер шин	ИН СС	Наружная ширина	Наружный диаметр	Статический радиус	Макс. нагрузка одиночная/двойная установка шин ⁽¹⁾		Давление при макс. нагрузке ⁽¹⁾		Ширина диска ⁽²⁾
		мм	мм	мм	кг	кг	кг/см ²	Бар	дюйм
10.00R20	148/144J	273	1054	489	3150	2800			7.00/7.50/8.00
11.00R20	150/146K	291	1084	502	3350	3000	8.41	8.25	7.50/8.00/8.50
11R22.5	148/145J	275	1054	493	3150	2900	8.67	8.50	7.50/8.25

(1) Зависимость максимальной нагрузки на шину и соответствующего ей внутреннего давления воздуха согласно стандарту ETRTO.

(2) Допустимая ширина диска согласно стандарту ETRTO. Жирным шрифтом выделены рекомендуемые значения.

КАРТА НАРЕЗКИ ШИНЫ G611



ДАННЫЕ ПО НАРЕЗКЕ

Типоразмер шин	ИН СС	Глубина нарезки мм	Ширина нарезки мм
10.00R20	148/144J	3.0	7.0-8.0
11.00R20	150/146K	3.0	7.0-8.0
11R22.5	148/145J	3.0	7.0-8.0

При нарезке следуйте рекомендациям на стр. 28