



M716

- Шина разработана для установки на ведущие оси
- Предназначена для городских перевозок
- Длительный срок службы протектора
- Повышенное сопротивление неравномерному износу
- Возможность восстановления протектора

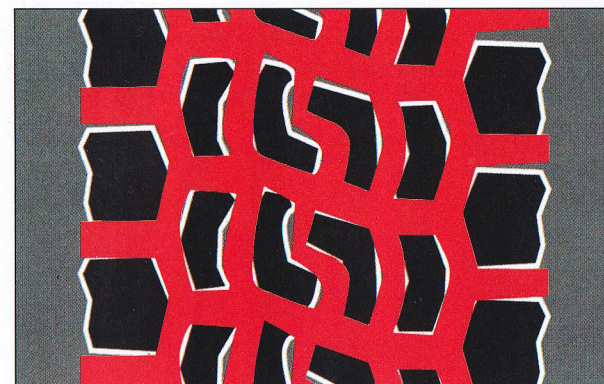
ТЕХНИЧЕСКИЕ ХАРАКТЕРИСТИКИ

Типоразмер шин	ИН СС	Наружная ширина	Наружный диаметр	Статический радиус	Макс. нагрузка одиночная/двойная установка шин ⁽¹⁾		Давление при макс. нагрузке ⁽¹⁾		Ширина диска ⁽²⁾
					кг	кг/см ²	Бар	дюйм	
275/80R22.5	149/146M	276	1025	481	3250	3000	8.67	8.50	7.50/8.25
11R22.5	148/145L (146/143M)	272	1057	496	3150 (3000)	2900 (2725)	8.67 (8.67)	8.50 8.50	7.50/8.25

(1) Зависимость максимальной нагрузки на шину и соответствующего ей внутреннего давления воздуха согласно стандарту ETRTO.

(2) Допустимая ширина диска согласно стандарту ETRTO. Жирным шрифтом выделены рекомендуемые значения.

КАРТА НАРЕЗКИ ШИНЫ M716



ДАННЫЕ ПО НАРЕЗКЕ

Типоразмер шин	ИН СС	Глубина нарезки мм	Ширина нарезки мм
275/80R22.5	149/146M	2.5	7.0-8.0
11R22.5	148/145L (146/143M)	2.5	7.0-8.0