

**NEW**



## W990



- Шина разработана для установки на ведущие оси грузовиков и автобусов
- Предназначена для международных и междугородных перевозок
- Превосходные тягово-сцепные свойства на зимних дорогах
- Высокая прочность каркаса и стойкость к повреждениям
- Рисунок протектора спроектирован с учетом жестких европейских требований по уровню шумности
- Возможность восстановления протектора

Новое поколение зимних шин Бриджстоун W990 для ведущей оси грузовиков и автобусов – это комбинация инновационного дизайна протектора и особого состава резины, что обеспечивает превосходное сцепление на заснеженных и обледенелых дорогах и высокую износостойкость при обычной эксплуатации на асфальтовом покрытии.

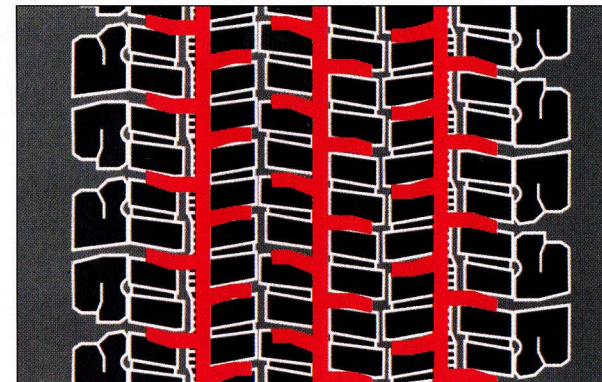
### ТЕХНИЧЕСКИЕ ХАРАКТЕРИСТИКИ

Типоразмер шин	ИН СС	Наружная ширина	Наружный диаметр	Статический радиус	Макс. нагрузка одиночная/двойная установка шин <sup>(1)</sup>		Давление при макс. нагрузке <sup>(1)</sup>		Ширина диска <sup>(2)</sup>
					кг	кг/см <sup>2</sup>	Бар	дюйм	
295/80R22.5	152/148M	300	1070	500	3550	3150	8.67	8.50	8.25/9.00
315/70R22.5	152/148M (154/150L)	318	1036	485	3550 (3750)	3150 (3350)	8.67 (9.18)	8.50 (9.00)	9.00/9.75
315/80R22.5	154/150M (156/150L)	316	1096	511	3750 (4000)	3350 (3350)	8.41 (8.67)	8.25 (8.50)	9.00/9.75

(1) Зависимость максимальной нагрузки на шину и соответствующего ей внутреннего давления воздуха согласно стандарту ETRTO.

(2) Допустимая ширина диска согласно стандарту ETRTO. Жирным шрифтом выделены рекомендуемые значения.

### КАРТА НАРЕЗКИ ШИНЫ W990



### ДАННЫЕ ПО НАРЕЗКЕ

Типоразмер шин	ИН СС	Глубина нарезки мм	Ширина нарезки мм
295/80R22.5	152/148M	7.0	8.0
315/70R22.5	152/148M (154/150L)	7.0	8.0
315/80R22.5	154/150M (156/150L)	7.0	8.0

При нарезке следуйте рекомендациям на стр. 28