

NEW



M788



- Универсальная всесезонная шина
- Разработана для установки на любые оси автобусов
- Предназначена для международных, междугородных, и городских перевозок
- Превосходные сцепные свойства в зимних условиях эксплуатации
- Увеличенная глубина протектора обеспечивает длительную ходимость и низкие затраты на эксплуатацию
- Возможность восстановления протектора
- Тихая и комфортная езда
- Усиленная боковина шины для 275/70R22.5 148/145M снижает вероятность задиrow и повреждения от бордюрных камней

Универсальная, всесезонная шина Бриджстоун M788 специально разработана для установки на рулевые и ведущие оси автобусов, является удачным и экономичным решением. Круглогодичное использование этой износостойкой шины на рулевых и приводных осях автобусов снижает затраты на хранение и обслуживание шин. Для повышения безопасности допускается применение шины Бриджстоун M788 на рулевой оси магистральных грузовиков в зимних условиях.

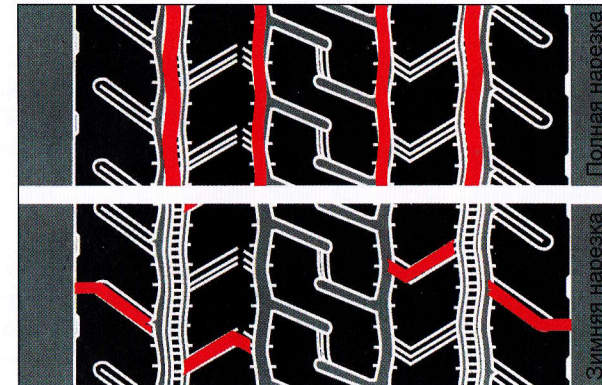
ТЕХНИЧЕСКИЕ ХАРАКТЕРИСТИКИ

Типоразмер шин	ИН СС	Наружная ширина	Наружный диаметр	Статический радиус	Макс. нагрузка одиночная/двояенная установка шин ⁽¹⁾		Давление при макс. нагрузке ⁽¹⁾		Ширина диска ⁽²⁾
		мм	мм	мм	кг	кг	кг/см ²	Бар	дюйм
275/70R22.5	148/145M	275	962	455	3150	2900	9.18	9.00	7.50/8.25
295/80R22.5	152/148M	300	1057	493	3550	3150	8.67	8.50	8.25/9.00
315/70R22.5	152/148M (154/150L)	318	1020	468	3550 (3750)	3150 (3350)	8.67 (9.18)	8.50 (9.00)	9.00/9.75
315/80R22.5	154/150M (156/150L)	316	1077	503	3750 (4000)	3350 (3350)	8.41 (8.67)	8.25 (8.50)	9.00/9.75

(1) Зависимость максимальной нагрузки на шину и соответствующего ей внутреннего давления воздуха согласно стандарту ETRTO.

(2) Допустимая ширина диска согласно стандарту ETRTO. Жирным шрифтом выделены рекомендуемые значения.

КАРТА НАРЕЗКИ ШИНЫ M788



ДАННЫЕ ПО НАРЕЗКЕ

Типоразмер шин	ИН СС	Глубина нарезки мм	Ширина нарезки мм
275/70R22.5	148/145M	2.0	7.0-8.0
295/80R22.5	152/148M	3.0	8.0
315/70R22.5	152/148M (154/150L)	2.0	7.0-8.0
315/80R22.5	154/150M (156/150L)	3.0	8.0

При нарезке следуйте рекомендациям на стр. 28