

**NEW**



## L317



- Новая радиальная шина для установки на ведущие оси
- Разработана для эксплуатации в карьерах
- Сверхглубокий протектор обеспечивает долгий срок службы и превосходные тягово-сцепные свойства
- Высокая износостойкость и сопротивление сколам и порезам
- Высокая прочность каркаса и возможность последующего восстановления протектора

Благодаря огромному опыту Бриджстоун в производстве крупногабаритных карьерных шин, был разработан новый революционный состав резиновой смеси для шин категории дорога/бездорожье. Эти новейшие технологии обеспечили преимущество эксплуатационных показателей новых радиальных шин Бриджстоун.

Шина Бриджстоун L317 создана для работы в тяжелых условиях бездорожья на строительных площадках и карьерах. Шины Бриджстоун L317 не имеют себе равных в стойкости к сколам, порезам и разрывам. Боковина шин имеет дополнительную защиту. Результат – продолжительная и безотказная работа.

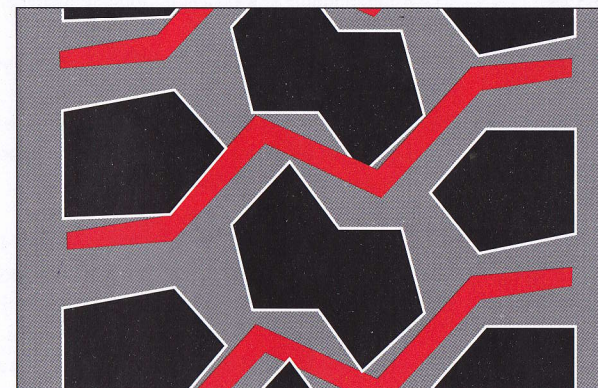
### ТЕХНИЧЕСКИЕ ХАРАКТЕРИСТИКИ

Типоразмер шин	ИН СС	Наружная ширина	Наружный диаметр	Статический радиус	Макс. нагрузка одиночная/сдвоенная установка шин <sup>(1)</sup>	Давление при макс. нагрузке <sup>(1)</sup>		Ширина диска <sup>(2)</sup>	
		мм	мм	мм	кг	кг/см <sup>2</sup>	Бар	дюйм	
12.00R20	154/150G	308	1146	528	3750	3350	8.67	8.50	<b>8.50</b>
13R22.5	154/150G	314	1150	535	3750	3350	8.67	8.50	<b>9.00/9.75</b>
12.00R24	156/153G	319	1255	578	4000	3650	7.90	7.75	<b>8.50/9.00</b>

(1) Зависимость максимальной нагрузки на шину и соответствующего ей внутреннего давления воздуха согласно стандарту ETRTO.

(2) Допустимая ширина диска согласно стандарту ETRTO. Жирным шрифтом выделены рекомендуемые значения.

### КАРТА НАРЕЗКИ ШИНЫ L317



### ДАННЫЕ ПО НАРЕЗКЕ

Типоразмер шин	ИН СС	Глубина нарезки мм	Ширина нарезки мм
12.00R20	154/150G	2.5	7.0 - 8.0
13R22.5	154/150G	3.5	7.0 - 8.0
12.00R24	156/153G	3.5	7.0 - 8.0