



L355



- Разработана для установки на ведущие оси
- Предназначена для эксплуатации в условиях дорога/бездорожье
- Агрессивный дизайн протектора обеспечивает превосходные тягово-сцепные свойства на различных видах покрытий
- Увеличенная глубина протектора
- Высокая прочность каркаса
- Высокая износостойкость
- Повышенное сопротивление сколам и порезам
- Возможность восстановления протектора

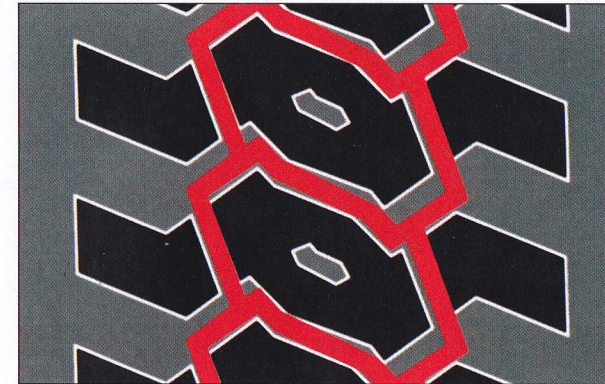
ТЕХНИЧЕСКИЕ ХАРАКТЕРИСТИКИ

Типоразмер шин	ИН СС	Наружная ширина	Наружный диаметр	Радиус в статически нагруженном состоянии	Макс. нагрузка одиночная/двоянная установка шин ⁽¹⁾	Давление при макс. нагрузке ⁽¹⁾		Ширина диска ⁽²⁾	
		мм	мм	мм	кг	кг/см ²	Бар	дюйм	
12.00R20	154/150K	305	1126	520	3750	3350	8.67	8.50	8.50/9.00
13R22.5	154/150K (156/150G)	316	1131	526	3750 (4000)	3350 (3350)	8.67 (8.92)	8.50 (8.75)	9.00/ 9.75
315/80R22.5	156/150K (154/150M)	310	1093	510	4000 (3750)	3350 (3350)	8.67 (8.41)	8.50 (8.25)	9.00/9.75
12.00R24	156/153K	307	1222	568	4000	3650	7.90	7.75	8.50/9.00

(1) Зависимость максимальной нагрузки на шину и соответствующего ей внутреннего давления воздуха согласно стандарту ETRTO.

(2) Допустимая ширина диска согласно стандарту ETRTO. Жирным шрифтом выделены рекомендуемые значения.

КАРТА НАРЕЗКИ ШИНЫ L355



ДАННЫЕ ПО НАРЕЗКЕ

Типоразмер шин	ИН СС	Глубина нарезки мм	Ширина нарезки мм
12.00R20	154/150K	3.0	8.0 max
13R22.5	154/150K (156/150G)	3.0	8.0 max
315/80R22.5	156/150K (154/150M)	4.0	8.0 max
12.00R24	156/153K	5.0	7.0-8.0

При нарезке следуйте рекомендациям на стр. 28