



## R184



- Разработана для установки преимущественно на оси прицепов и полуприцепов
- Предназначена для международных, междугородных и городских перевозок
- Высокое сопротивление неравномерному износу
- Длительный срок службы протектора
- Высокая прочность каркаса и стойкость к повреждениям

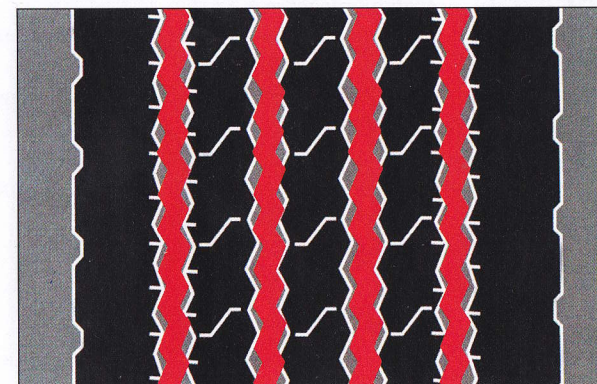
### ТЕХНИЧЕСКИЕ ХАРАКТЕРИСТИКИ

Типоразмер шин	ИН СС	Наружная ширина	Наружный диаметр	Статический радиус	Макс. нагрузка одиночная/двоянная установка шин <sup>(1)</sup>		Давление при макс. нагрузке <sup>(1)</sup>		Ширина диска <sup>(2)</sup>
					кг	кг/см <sup>2</sup>	Бар	дюйм	
205/65R17.5	127/125J	201	708	336	1750	1650	8.67	8.50	<b>6.00</b> /6.75
215/75R17.5	135/133J	214	778	366	2180	2060	8.67	8.50	<b>6.00</b> /6.75
235/75R17.5	143/141J	238	805	377	2725	2575	8.92	8.75	<b>6.75</b> /7.50
245/70R17.5	143/141J	251	799	375	2725	2575	8.92	8.75	6.75/ <b>7.50</b>
245/70R19.5	141/140J	251	850	400	2575	2500	8.67	8.50	6.75/ <b>7.50</b>
285/70R19.5	148/145J	270	894	419	3150	2900	8.67	8.50	7.50/ <b>8.25</b> /9.00
275/70R22.5	148/145L	265	962	454	3150	2900	9.18	9.00	7.50/ <b>8.25</b>

(1) Зависимость максимальной нагрузки на шину и соответствующего ей внутреннего давления воздуха согласно стандарту ETRTO.

(2) Допустимая ширина диска согласно стандарту ETRTO. Жирным шрифтом выделены рекомендуемые значения.

### КАРТА НАРЕЗКИ ШИНЫ R184



### ДАННЫЕ ПО НАРЕЗКЕ

Типоразмер шин	ИН СС	Глубина нарезки мм	Ширина нарезки мм
205/65R17.5	127/125J	2.0	7.0-8.0
215/75R17.5	135/133J	2.5	7.0-8.0
235/75R17.5	143/141J	2.0	7.0-8.0
245/70R17.5	143/141J	2.0	7.0-8.0
245/70R19.5	141/140J	2.0	7.0-8.0
285/70R19.5	148/145J	2.0	7.0-8.0
275/70R22.5	148/145L	3.0	7.0-8.0