



R166 II



- Разработана для установки на оси прицепов и полуприцепов
- Предназначена для международных и междугородных перевозок
- Длительный срок службы протектора
- Повышенное сопротивление неравномерному износу
- Возможность восстановления протектора

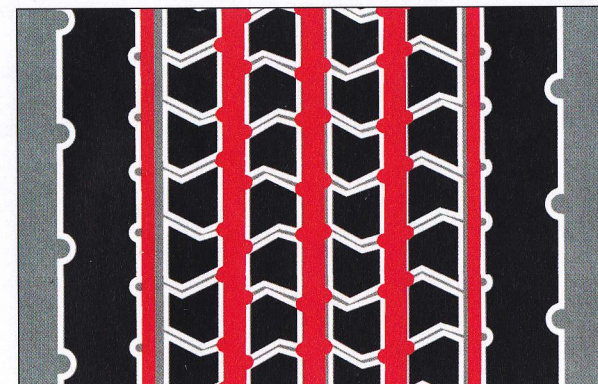
ТЕХНИЧЕСКИЕ ХАРАКТЕРИСТИКИ

Типоразмер шин	ИН СС	Наружная ширина	Наружный диаметр	Статический радиус	Макс. нагрузка одиночная установка шин ⁽¹⁾	Давление при макс. нагрузке ⁽¹⁾		Ширина диска ⁽²⁾
		мм	мм	мм	кг	кг/см ²	Бар	дюйм
435/50R19.5	160J	456	949	422	4500	9.18	9.00	13.00/14.00/15.00

(1) Зависимость максимальной нагрузки на шину и соответствующего ей внутреннего давления воздуха согласно стандарту ETRTO.

(2) Допустимая ширина диска согласно стандарту ETRTO. Жирным шрифтом выделены рекомендуемые значения.

КАРТА НАРЕЗКИ ШИНЫ R166II



ДАННЫЕ ПО НАРЕЗКЕ

Типоразмер шин	ИН СС	Глубина нарезки мм	Ширина нарезки мм
435/50R19.5	160J	3.0	7.0-9.0

При нарезке следуйте рекомендациям на стр. 28