

R164 II



- Шина разработана для установки преимущественно на оси прицепов и полуприцепов
- Предназначена для международных, междугородных и городских перевозок
- Высокая прочность каркаса
- Длительный срок службы протектора
- Повышенное сопротивление неравномерному износу
- Стойкость к сколам и порезам
- Возможность восстановления протектора

Модернизированная версия шины R164 с новым каркасом и модифицированным составом резиновой смеси протектора, благодаря чему шина R164II обладает увеличенным сроком службы, повышенным сопротивлением к неравномерному износу и стойкостью к сколам и порезам. Разработана с учетом условий эксплуатации в странах СНГ.

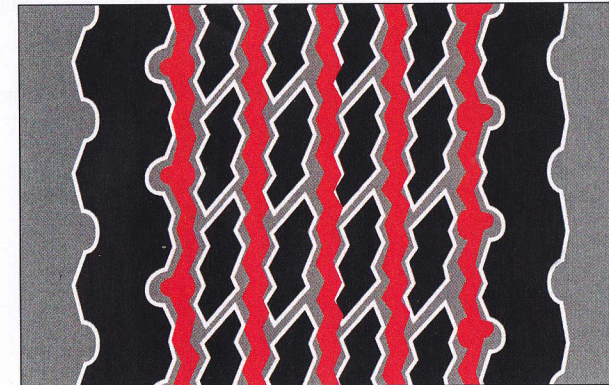
ТЕХНИЧЕСКИЕ ХАРАКТЕРИСТИКИ

Типоразмер шин	ИН СС	Наружная ширина	Наружный диаметр	Статический радиус	Макс. нагрузка одиночная установка шин ⁽¹⁾	Давление при макс. нагрузке ⁽¹⁾		Ширина диска ⁽²⁾
		мм	мм	мм	кг	кг/см ²	Бар	дюйм
385/65R22.5	160K (158L)	382	1080	495	4500 (4250)	9.18 (8.67)	9.00 (8.50)	11.75/12.25

(1) Зависимость максимальной нагрузки на шину и соответствующего ей внутреннего давления воздуха согласно стандарту ETRTO.

(2) Допустимая ширина диска согласно стандарту ETRTO. Жирным шрифтом выделены рекомендуемые значения.

КАРТА НАРЕЗКИ ШИНЫ R164II



ДАННЫЕ ПО НАРЕЗКЕ

Типоразмер шин	ИН СС	Глубина нарезки мм	Ширина нарезки мм
385/65R22.5	160K (158L)	3.0	8.0 max