



R164



- Шина разработана для установки преимущественно на оси прицепов и полуприцепов
- Предназначена для международных, междугородных и городских перевозок
- Высокая прочность каркаса
- Длительный срок службы протектора
- Возможность восстановления протектора

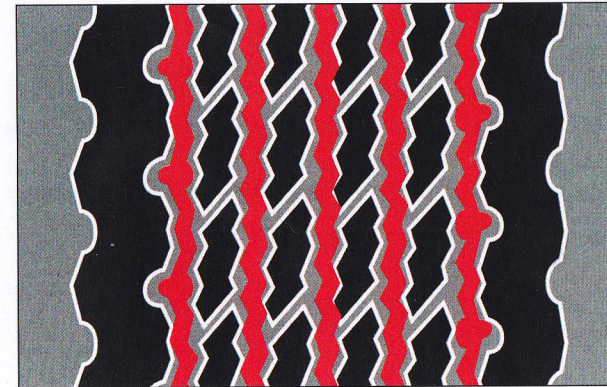
ТЕХНИЧЕСКИЕ ХАРАКТЕРИСТИКИ

| Типоразмер шин | ИН СС | Наружная ширина | Наружный диаметр | Радиус в статически нагруженном состоянии | Макс. нагрузка одиночная установка шин ⁽¹⁾ | Давление при макс. нагрузке ⁽¹⁾ | Ширина диска ⁽²⁾ |
|----------------|-------|-----------------|------------------|---|---|--|-----------------------------|
| | | | | | | | |
| | | мм | мм | мм | кг | кг/см ² Бар | дюйм |
| 365/80R20 | 160K | 379 | 1116 | 502 | 4500 | 9.18 9.00 | 10.00 |
| 425/65R22.5 | 165K | 447 | 1146 | 518 | 5150 | 8.41 8.25 | 13.00/14.00 |
| 445/65R22.5 | 169K | 472 | 1174 | 529 | 5800 | 9.18 9.00 | 14.00 |

(1) Зависимость максимальной нагрузки на шину и соответствующего ей внутреннего давления воздуха согласно стандарту ETRTO.

(2) Допустимая ширина диска согласно стандарту ETRTO. Жирным шрифтом выделены рекомендуемые значения.

КАРТА НАРЕЗКИ ШИНЫ R164



ДАННЫЕ ПО НАРЕЗКЕ

| Типоразмер шин | ИН СС | Глубина нарезки мм | Ширина нарезки мм |
|----------------|-------|--------------------|-------------------|
| 365/80R20 | 160K | 3.0 | 7.0-8.0 |
| 425/65R22.5 | 165K | 3.0 | 8.0-9.0 |
| 445/65R22.5 | 169K | 3.0 | 9.0-10.0 |